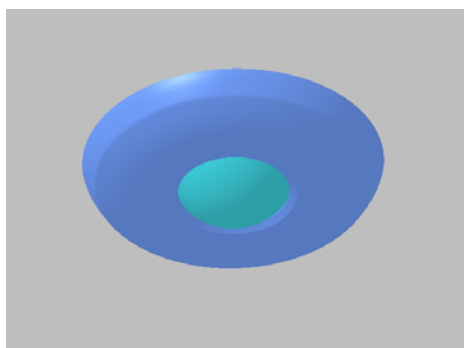


被动红外移动探测器

LonWorks™

Preliminary Data

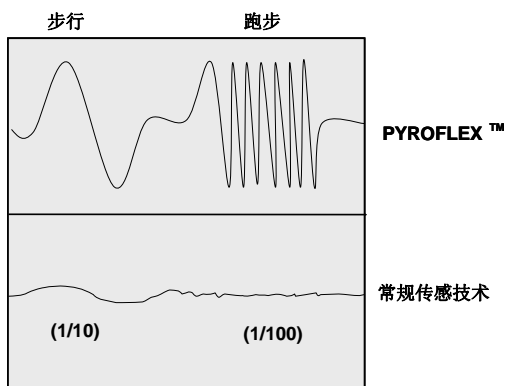


优良的防误报能力

- ❑ **PYROFLEX™****红外传感器—误报信号的终结者
 - 输出信号是传统传感器的10-100倍
 - 探测器采用低增益放大倍数电路
 - 红外探测的干扰杂讯信号强度降低到传统技术的1/10-1/100
 - 对RF射频、震动、温度扰动、强白光、电涌干扰都有较强的抗干扰能力
- ❑ **多重抗白光保护**
 - 抗白光透镜将入射白光散射
 - 透明护罩—防止白光聚集
 - 红外传感器上的大尺寸白光过滤窗口(4x5mm), 使内部传感元件离窗口滤光片更远

可靠的探测性能

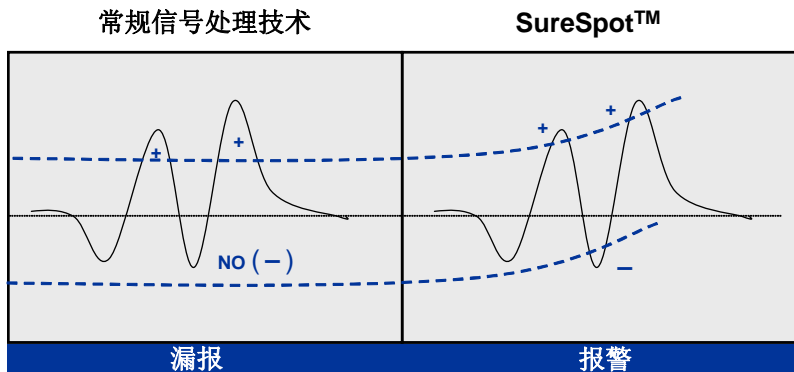
- ❑ **SureSpot™**微处理系统可以分辨出复杂波形和倾斜波形中的真实入侵信号, 其它探测器的ASIC和简单处理系统无法检测出而产生误报或漏报
- ❑ 出色的高温环境探测性能: 夏季探测器工作环境温度可以接近人体温度



工作温度范围

- ❑ 工作环境温度: -30°C到+55°C

** 美国专利号: 7,042,134 7,141,910
专利将在世界范围内发行。



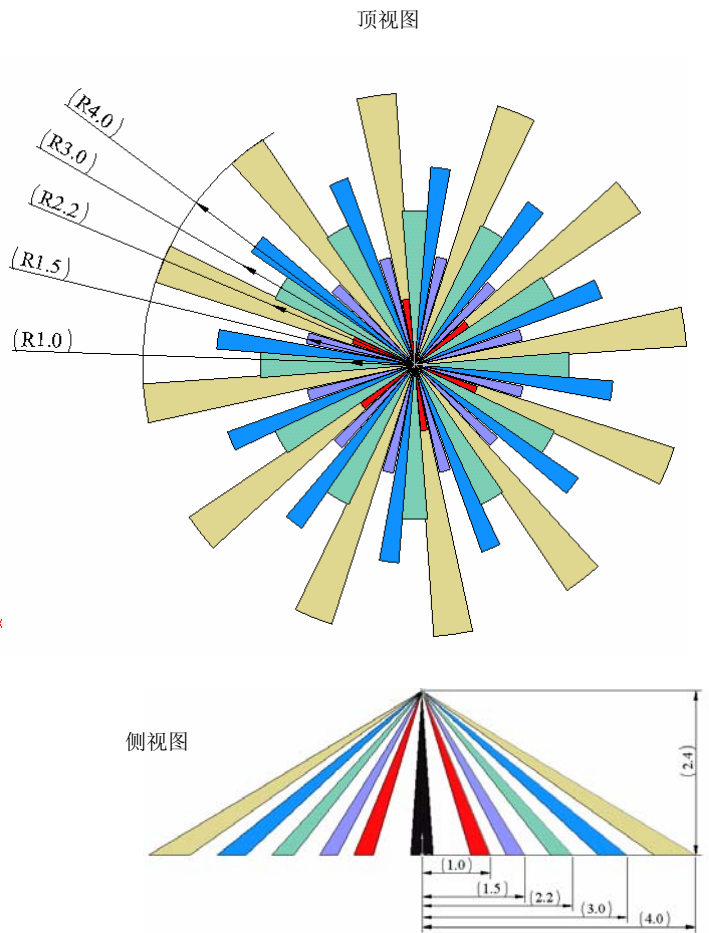
安装简便

- ❑ Spring clips for mounting in drop ceiling
- ❑ Trim ring for mounting on solid ceiling
- ❑ 敲出孔便于安装和穿线
- ❑ 设有可旋转支架安装孔

主要性能

- ❑ **PYROFLEX™** 红外传感器和先进的 **SureSpot™** 入侵探测一起协同工作对整个保护范围内各种入侵者的移动速度具有同样的灵敏度
- ❑ 非常宽的工作温度范围(-30°C to + 55°C)和超低温性能
- ❑ 温度传感器置于集光室内可准确感知背景温度，夏季环境温度接近人体温度时，微处理器仍可分析检测移动信号
- ❑ 灵敏的防拆开关
- ❑ 精确的工厂校准保证每个探测器可靠一致的性能
- ❑ 遥控装置可通过控制变压器或连接器调节功率；通过一条 24 伏直流的总线可以控制多个探测器*
- ❑ 密闭式防虫罩可以有效的避免昆虫、蜘蛛、尘土等进入光学区域
- ❑ 可选的探测灵敏度可以适应不同的环境要求

探测器光学视角及保护区示意图



探测器性能指标

探测范围	15米，探测器正面方向直线距离 21米，探测器正面方向两侧45°角方向			
电源	电压	电流		
	24伏交流	15毫安/24伏交流		
LonWorks™	预先为每个探测器设定一个标准的网络变量			
Neuron	PL3120			
RF射频抗干扰	30 V/m 10 – 1000 MHz; 10 V/m 1000-2000 MHz			
灵敏度	1次事件或2次事件			
工作温度范围	-30°C到+55°C			
高度范围	2.3 - 6 m			
外壳材料	高抗冲击工程塑料ABS			
外形尺寸	高度：38 mm；直径：94 mm；天花板下方高度：25 mm			
探测器光学视区	远距区	中距区	近距区	俯视区
	24	24	12	6

以上指标可能更改而无须特别知会。